



# S'INSPIRER DU THÉÂTRE

Quatre années durant, Jane Betsch a été « le » référent CCI au sein des groupes Alter Ego. Tout en continuant à porter cette casquette, elle a ajouté une nouvelle corde à son arc, en septembre dernier, en devenant à son tour animatrice. Une fonction qu'elle exerce au sein d'un groupe de responsables qualité.

CÉLINE LÉONARD

## UNE ANIMATRICE SE PRÉSENTE : JANE BETSCH

### ► Mon parcours

« Comédienne de formation, j'ai étudié le théâtre dans une école bruxelloise avant de m'envoler pour les États-Unis où j'ai rejoint l'Institut Lee Strasberg, à Los Angeles. Rapidement écoeuvée par le système américain, j'ai préféré revenir en Belgique au bout de quelques mois. Alors que mon avenir professionnel était un peu flou, j'ai été recrutée par Babylliss en tant que copywriter. Un job que j'ai quitté après 3 ans pour intégrer les rangs de la société liégeoise Icarus où j'ai, notamment, occupé un poste de commercial interne spécialisée dans le Moyen-Orient. Un jour, j'ai flashé sur une offre d'emploi diffusée par la CCI. Sans trop y croire, je me suis présentée... et j'ai été engagée. La tâche qui m'a été confiée était double : harmoniser le programme Alter Ego en remettant de la cohérence entre les différents groupes ; assurer une présence CCI lors de chaque session. La première année a été ardue. J'ai découvert le monde du coaching et toutes les remises en question qu'il peut engendrer. Au bout de 4 années dans la fonction, je me sentais prête à évoluer. Je me suis alors formée pour endosser de nouvelles responsabilités en devenant à mon tour animatrice. Je me suis jetée à l'eau en septembre 2014 sans pour autant renoncer à mes premières attributions. À noter que je n'ai pas totalement renoncé non plus à mes premières amours puisque j'ai ouvert voici 2 ans ma propre école de théâtre. »

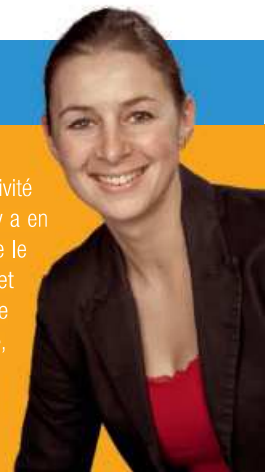
### ► Ma valeur ajoutée :

« Je me nourris énormément de mon activité théâtrale dans mon rôle d'animatrice. Il y a en effet pas mal de complémentarités entre le fait d'animer une troupe de comédiens et un groupe Alter Ego. Dans mon métier, le théâtre m'apporte également du lâcher-prise, de la créativité.

Autre élément sur lequel je m'appuie : mon expérience de terrain. Durant 4 ans, j'ai assisté à TOUTES les sessions Alter Ego.

À raison de 16 groupes qui se réunissent chacun une fois par mois, cela fait un beau paquet d'heures !

Je pense, enfin, m'appuyer sur un large panel d'outils lorsque j'anime un groupe : analyse transactionnelle, Communication non violente, systémique, PNL, ennéagramme, process com... Je veille à ne pas m'enfermer dans une seule méthodologie. Cette richesse et variété d'enseignement, je la dois à mes nombreux échanges avec les animateurs avec qui je travaille au quotidien. Je la dois également à ma collègue Céline Kuetgens, active au sein du programme Alter Ego, avec qui je partage énormément. Tous ensemble, nous formons une véritable équipe. »



## DANS LA PRATIQUE

Lorsqu'elle évoque l'animation de son groupe de responsables en sécurité, Jane Betsch se plaît à utiliser la métaphore de l'auberge espagnole : « Chaque participant apporte quelque chose. À titre d'exemple, lorsque nous avons abordé la thématique de la revue de direction certains sont venus avec les pratiques qu'ils avaient déjà implémentées dans leur entreprise, d'autres avec un regard complètement neuf car ils n'avaient encore rien fait en la matière. Au fil des échanges, on se sert dans les conseils des autres, on puise ce qui va servir à sa fonction, à son entreprise de telle sorte que nul ne repart jamais les mains vides.

Dans ce cadre, le rôle du coach est de se mettre suffisamment en retrait que pour laisser l'espace aux participants tout en revenant à bon escient pour organiser la discussion et s'assurer que chacun prenne la parole. »

Au vu du succès rencontré par ce groupe, un autre groupe spécialement dédié aux responsables qualité dans le secteur alimentaire verra prochainement le jour.

